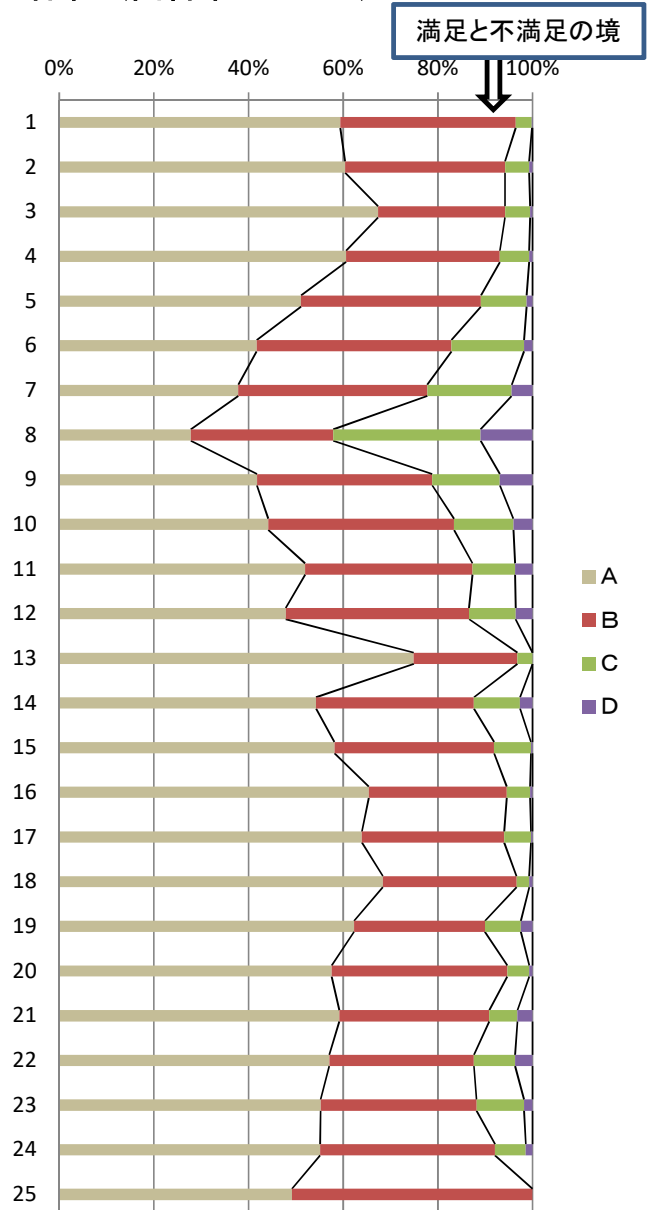


平成30年度 学校教育評価(生徒用) 回答 566名/577名中 (回答率98.1%)

【評価観点】 A:満足している B:やや満足である C:あまり満足していない D:満足していない

	No	項目	A	B	C	D
教育方針	1	本校は、ものづくりを通して感動を味わう事の出来る教育を実践している。	59.4	37.1	3.4	0.2
	2	本校は、文武両道を校風とし、心身共にたくましい生徒の育成に取り組んでいる。	60.4	33.7	5.1	0.7
	3	本校は、専門の特色を活かし、様々な資格取得に向け熱心に指導している。	67.3	26.9	5.3	0.5
	4	本校は、地域と連携し、職業観や勤労観を高める教育活動を行っている。	60.6	32.5	6.2	0.7
授業・学習	5	先生方は、授業の学習目標、年間計画、評価などについて説明し、実践している。	51.1	38.0	9.7	1.2
	6	先生方は、生徒がわかりやすいように工夫して授業をしている。	41.7	41.2	15.4	1.8
	7	先生方は、生徒一人ひとりに応じた指導を行っている。	37.8	39.9	17.8	4.4
	8	私は、放課後や休日にも、主体的に学習に取り組んでいる。	27.8	30.1	31.2	11.0
生徒指導 保健指導	9	先生方は、生徒の人格を尊重し適切な指導をしている。	41.8	37.0	14.3	6.9
	10	先生方は、保護者や家庭と連絡を密にし、悩み・相談に親身になって応じてくれている。	44.2	39.2	12.5	4.1
	11	先生方は、いじめや暴力を許さず、問題行動などに対して毅然と対応している。	51.9	35.3	9.0	3.7
	12	本校生徒は、学校や社会のルール、マナーを守り生活している。	47.9	38.7	9.9	3.5
	13	私は、情報モラルを遵守して通信機器(携帯・スマホ・パソコン)を使っている。	74.9	21.9	3.2	0.0
	14	本校は、生徒の健康・安全に十分配慮し、環境整備に努めている。	54.2	33.4	9.7	2.7
進路指導	15	本校は、生徒の夢を育み、高い進路目標を実現できる教育に取り組んでいる。	58.1	33.7	7.8	0.4
	16	本校は、各学年に応じた適切な進路指導やガイダンスを行っている。	65.4	29.2	4.9	0.5
	17	本校は、進路指導に関する情報を効果的に公開し、進路実現に役立っている。	64.0	30.0	5.7	0.4
諸活動	18	本校は、部活動やものづくりクラブが活発で成果を上げている。	68.4	28.3	2.7	0.7
	19	本校の諸行事(球技大会・駅伝大会・体育祭など)は、充実している。	62.3	27.6	7.6	2.5
	20	本校のHR活動や生徒会活動は、主体的・積極的に行われている。	57.5	37.2	4.6	0.7
学校生活 全般	21	私は、本校に入学して良かったと思っている。	59.2	31.6	6.0	3.2
	22	私は、在籍している学科での学びに満足している。	57.1	30.6	8.7	3.7
	23	学校の雰囲気がよく、安心して充実した学校生活を送っている。	55.2	32.9	10.1	1.8
	24	自分の進路希望に沿って適切な指導がなされ、実現できている(進んでいる)。	55.1	36.9	6.5	1.4
	25	学校からの連絡配信メールに登録していますか。	49.1	50.9		

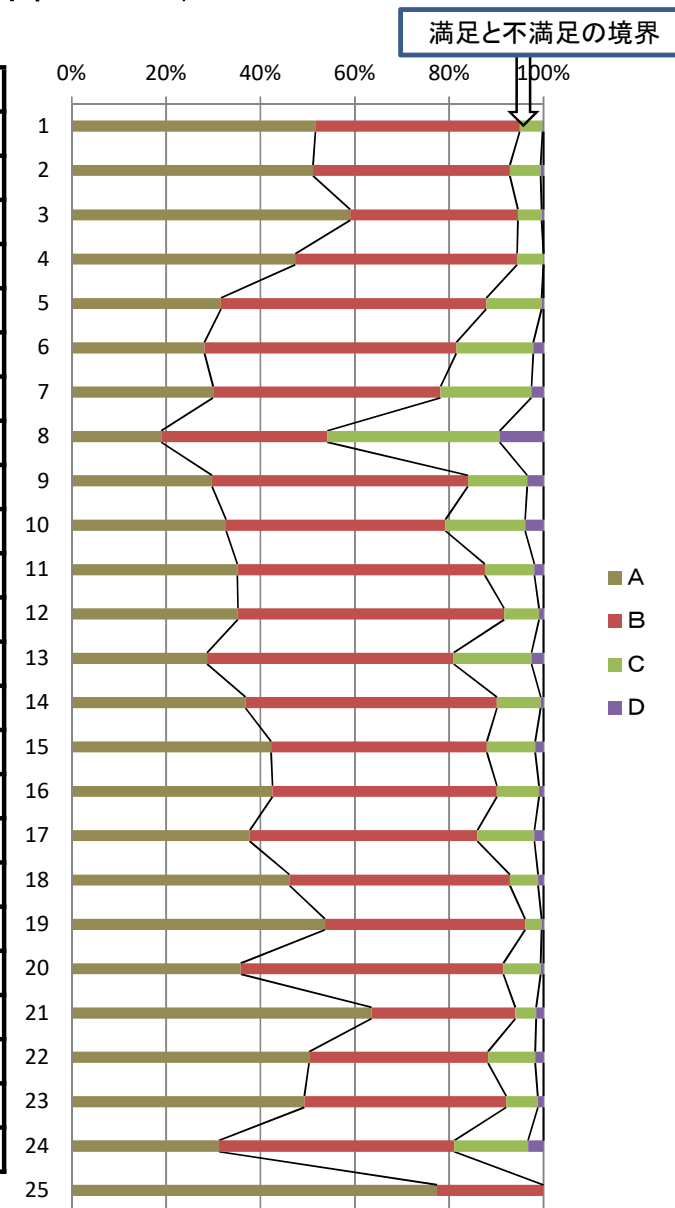


登録している 登録していない

## 平成30年度 学校教育評価(保護者用) 回答 520名/577名中 (回答率90.1%)

【評価観点】 A:満足している B:やや満足である C:あまり満足していない D:満足していない

	No	項目	A	B	C	D
教育方針	1	本校は、ものづくりを通して感動を味わう事の出来る教育を実践している。	51.7	43.3	4.85	0.19
	2	本校は、文武両道を校風とし、心身共にたくましい生徒の育成に取り組んでいる。	51.2	41.7	6.54	0.58
	3	本校は、専門の特色を活かし、様々な資格取得に向け熱心に指導している。	59	35.6	5	0.38
	4	本校は、地域と連携し、職業観や勤労観を高める教育活動を行っている。	47.4	47	5.59	0
授業・学習	5	先生方は、授業の学習目標、年間計画、評価などについて説明し、実践している。	31.6	56.3	11.8	0.39
	6	先生方は、生徒がわかりやすいように工夫して授業をしている。	28.2	53.4	16.3	2.14
	7	先生方は、生徒一人ひとりに応じた指導を行っている。	30	48.2	19.3	2.51
	8	子どもは、放課後や休日にも、主体的に学習に取り組んでいる。	19	35.2	36.6	9.28
生徒指導 保健指導	9	先生方は、生徒の人格を尊重し適切な指導をしている。	29.7	54.2	12.5	3.47
	10	先生方は、保護者や家庭と連絡を密にし、悩み・相談に親身になって応じてくれている。	32.7	46.5	16.9	3.85
	11	先生方は、いじめや暴力を許さず、問題行動などに対して毅然と対応している。	35.1	52.5	10.5	1.94
	12	本校生徒は、学校や社会のルール、マナーを守り生活している。	35.2	56.5	7.35	0.97
	13	子どもは、情報モラルを遵守して通信機器(携帯・スマホ・パソコン)を使っている。	28.7	52.3	16.5	2.5
	14	本校は、生徒の健康・安全に十分配慮し、環境整備に努めている。	36.8	53.3	9.3	0.58
進路指導	15	本校は、生徒の夢を育み、高い進路目標を実現できる教育に取り組んでいる。	42.2	45.7	10.3	1.74
	16	本校は、各学年に応じた適切な進路指導やガイダンスを行っている。	42.6	47.6	8.9	0.97
	17	本校は、子どもの希望・適性に沿った進路指導を実践し、達成できている。	37.7	48.2	12.1	1.95
諸活動	18	本校は、部活動やものづくりクラブが活発で成果を上げている。	46.2	46.7	5.96	1.15
	19	本校の諸行事(球技大会・駅伝大会・体育祭など)は、充実している。	53.7	42.5	3.46	0.38
	20	本校のHR活動や生徒会活動は、主体的・積極的に行われている。	35.9	55.6	7.95	0.58
学校生活 全般	21	子どもを本校に入学させて良かったと思っている。	63.6	30.4	4.43	1.54
	22	子どもは、在籍している学科での学びに満足している。	50.3	38	10	1.73
	23	学校の雰囲気がよく、子どもは安心して充実した学校生活を送っている。	49.3	42.8	6.74	1.16
	24	学校の様子が、子どもの話や各PTA事業、学校HP、新聞等によくわかる。	31.2	49.9	15.6	3.28
	25	学校からの連絡配信メールに登録していますか。	77.5	22.5		



平成30年度 学校教育評価(職員用) 回答数 58名/59名中 (回答率98.3%)

【評価】 A:十分出来ている B:概ね出来ている C:あまり出来ていない D:全然出来ていない

項目	No	評価内容	A	B	C	D
教育目標 組織特色	1	本校に対する生徒の満足度には高いものがある。	8.6	79.3	12.1	0.0
	2	「技術力」「発想力・創造力」「勤労意欲」を持った生徒の育成に取り組んでいる。	8.6	79.3	12.1	0.0
	3	学年・分掌・学科間の連携が図られ、課題解決に取り組んでいる。	1.7	67.2	25.9	5.2
	4	職員間の相互理解、信頼・協力の下で学校運営が行われている。	5.2	55.2	37.9	1.7
	5	関係諸団体との連携、交流促進に努めている。	15.5	72.4	12.1	0.0
	6	教育活動の状況や成果を生徒・保護者・地域に情報発信している。	15.5	74.1	10.3	0.0
	7	地域と連携し様々な取組を行い学校理解を図っている。	17.2	69.0	13.8	0.0
学習指導	8	指導計画や評価について、教科・学科担当者間で連携し進めている。	8.6	69.0	22.4	0.0
	9	学校全体で基礎学力の向上、わかる授業の実践に取り組んでいる。	3.4	70.7	20.7	5.2
	10	生徒は、授業での展開や進度に満足し学力が向上している。	0.0	72.4	25.9	1.7
	11	生徒は、各種資格や検定に挑戦し、自己スキルを高めている。	15.5	75.9	8.6	0.0
生徒指導	12	HR活動や学校行事等は計画的に行われ充実している。	6.9	75.9	15.5	1.7
	13	本校では生徒一人一人に対応した、きめ細かい指導が行われている。	5.2	70.7	22.4	1.7
	14	問題行動等に関して、情報を共有し組織的に対応している。	8.6	48.3	36.2	6.9
	15	家庭・保護者との連携を図りながら適切な指導を行っている。	12.1	74.1	12.1	1.7
	16	社会規範やマナーを身につけさせる指導を充実させている。	8.6	60.3	27.6	3.4
進路指導	17	教科指導、進路指導を充実させ、適切なキャリア教育がなされている。	10.3	82.8	5.2	1.7
	18	生徒の夢を育み、高い進路目標が実現できる教育に取り組んでいる。	10.3	69.0	19.0	1.7
	19	生徒・保護者との面談が十分に行われ、希望進路が達成されている。	17.2	79.3	1.7	1.7
保健安全 指導	20	生徒・職員は健康で安全な生活環境の中で生活が出来ている。	1.7	63.8	29.3	5.2
	21	防災、安全対策への意識の高揚と指導、改善が行われている。	5.2	69.0	24.1	1.7
	22	校内外の安全点検や清掃活動が十分に行われ改善している。	8.6	75.9	15.5	0.0
生徒会部活動 諸行事等	23	生徒は生徒会活動や部活動、諸行事に積極的に参加し、充実している。	17.2	72.4	10.3	0.0
	24	部活動やものづくりクラブが活発で成果を上げている。	31.0	63.8	5.2	0.0
服務状況	25	本校では個人情報の保護に十分配慮し、適切に行われている。	24.1	70.7	5.2	0.0
	26	本校では種々の会計処理が適切かつ円滑に行われている。	25.9	67.2	6.9	0.0
	27	本校では経費節減や環境問題等を意識し、円滑に学校運営されている。	10.3	69.0	19.0	1.7
	28	先生方は生徒の人格を尊重し、体罰や暴言によらない指導をしている。	12.1	79.3	8.6	0.0
	29	先生方は教育公務員としての倫理意識を持ち、職務に励んでいる。	22.4	72.4	5.2	0.0

