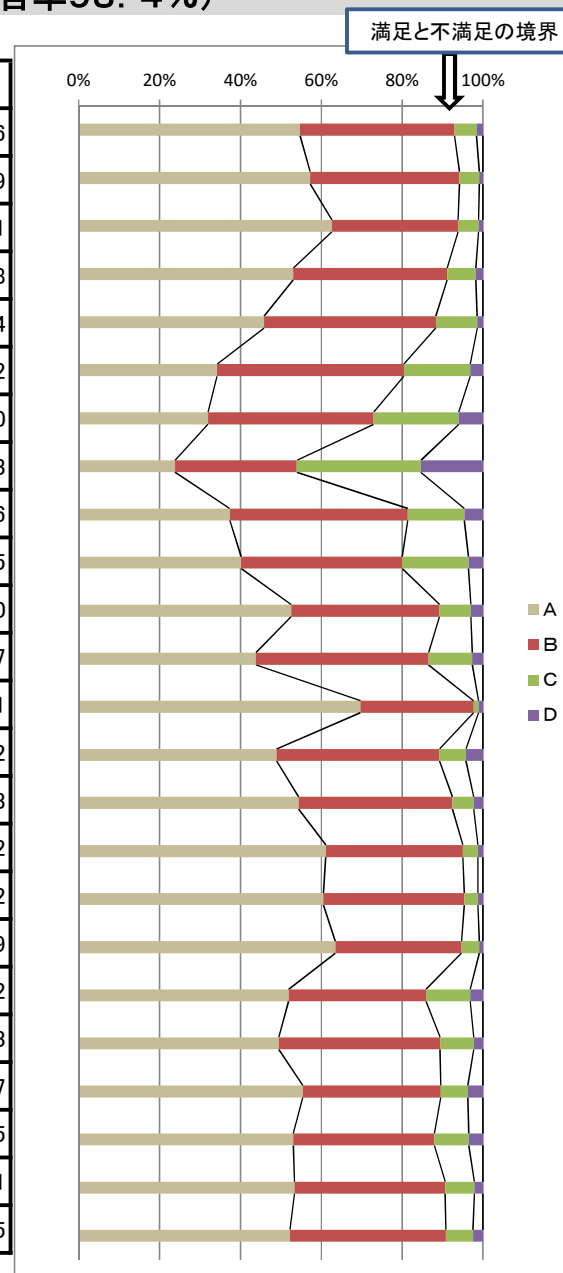


# 平成29年度 学校教育評価(生徒用) 回答 568名/577名中 (回答率98.4%)

【評価観点】 A:満足している B:やや満足である C:あまり満足していない D:満足していない

	No	項目	A	B	C	D
教育方針	1	本校は、ものづくりを通して感動を味わう事の出来る教育を実践している。	54.8	38.2	5.5	1.6
	2	本校は、文武両道を校風とし、心身共にたくましい生徒の育成に取り組んでいる。	57.2	37.0	4.9	0.9
	3	本校は、専門の特色を活かし、様々な資格取得に向け熱心に指導している。	62.6	31.2	5.1	1.1
	4	本校は、地域と連携し、職業観や勤労観を高める教育活動を行っている。	53.1	38.1	7.1	1.8
授業・学習	5	先生方は、授業の学習目標、年間計画、評価などについて説明し、実践している。	45.9	42.5	10.2	1.4
	6	先生方は、生徒がわかりやすいように工夫して授業をしている。	34.2	46.2	16.4	3.2
	7	先生方は、生徒一人ひとりに応じた指導を行っている。	32.0	41.0	21.0	6.0
	8	私は、放課後や休日にも、主体的に学習に取り組んでいる。	23.8	30.2	30.7	15.3
生徒指導・保健指導	9	先生方は、生徒の人格を尊重し適切な指導をしている。	37.3	44.1	14.0	4.6
	10	先生方は、保護者や家庭と連絡を密にし、悩み・相談に親身になって応じてくれている。	40.2	39.8	16.5	3.5
	11	先生方は、いじめや暴力を許さず、問題行動などに対して毅然と対応している。	52.6	36.7	7.8	3.0
	12	本校生徒は、学校や社会のルール、マナーを守り生活している。	43.8	42.8	10.8	2.7
	13	私は、情報モラルを遵守して通信機器(携帯・スマホ・パソコン)を使っている。	69.7	28.0	1.2	1.1
	14	本校は、生徒の健康・安全に十分配慮し、環境整備に努めている。	48.9	40.3	6.5	4.2
進路指導	15	本校は、生徒の夢を育み、高い進路目標を実現できる教育に取り組んでいる。	54.4	38.0	5.3	2.3
	16	本校は、各学年に応じた適切な進路指導やガイダンスを行っている。	61.1	34.0	3.7	1.2
	17	本校は、進路指導に関する情報を効果的に公開し、進路実現に役立っている。	60.6	34.9	3.3	1.2
諸活動	18	本校は、部活動やものづくりクラブが活発で成果を上げている。	63.5	31.2	4.4	0.9
	19	本校の諸行事(球技大会・駅伝大会・体育祭など)は、充実している。	51.9	34.0	10.9	3.2
	20	本校のHR活動や生徒会活動は、主体的・積極的に行われている。	49.5	39.9	8.3	2.3
学校生活全般	21	私は、本校に入学して良かったと思っている。	55.5	34.1	6.7	3.7
	22	私は、在籍している学科での学びに満足している。	53.1	34.9	8.5	3.5
	23	学校の雰囲気がよく、安心して充実した学校生活を送っている。	53.3	37.3	7.2	2.1
	24	自分の進路希望に沿って適切な指導がなされ、実現できている(進んでいる)。	52.3	38.5	6.7	2.5



平成29年度 学校教育評価(保護者用) 回答 524名/577名中 (回答率90.8%)

【評価観点】 A:満足している B:やや満足である C:あまり満足していない D:満足していない

満足と不満足境界

	No	項目	A	B	C	D
教育方針	1	本校は、ものづくりを通して感動を味わう事の出来る教育を実践している。	50.9	43.8	4.97	0.38
	2	本校は、文武両道を校風とし、心身共にたくましい生徒の育成に取り組んでいる。	52.2	41.3	6.5	0
	3	本校は、専門の特色を活かし、様々な資格取得に向け熱心に指導している。	62.6	33	4.01	0.38
	4	本校は、地域と連携し、職業観や勤労観を高める教育活動を行っている。	52.3	42.9	4.58	0.19
授業・学習	5	先生方は、授業の学習目標、年間計画、評価などについて説明し、実践している。	37.5	48.9	12.8	0.76
	6	先生方は、生徒がわかりやすいように工夫して授業をしている。	26.2	55.3	16.2	2.31
	7	先生方は、生徒一人ひとりに応じた指導を行っている。	31.8	48.9	15.5	3.83
	8	子どもは、放課後や休日にも、主体的に学習に取り組んでいる。	21.9	35.3	33.4	9.35
生徒指導・保健指導	9	先生方は、生徒の人格を尊重し適切な指導をしている。	34.5	50.4	12.5	2.68
	10	先生方は、保護者や家庭と連絡を密にし、悩み・相談に親身になって応じてくれる。	30.6	51.3	15.4	2.69
	11	先生方は、いじめや暴力を許さず、問題行動などに対して毅然と対応している。	38.2	55.3	5.57	0.96
	12	本校生徒は、学校や社会のルール、マナーを守り生活している。	35.7	55.9	7.63	0.76
	13	子どもは、情報モラルを遵守して通信機器(携帯・スマホ・パソコン)を使っている。	32.8	52.9	13.4	0.95
	14	本校は、生徒の健康・安全に十分配慮し、環境整備に努めている。	38.4	51.5	8.78	1.34
進路指導	15	本校は、生徒の夢を育み、高い進路目標を実現できる教育に取り組んでいる。	44	46.1	9.37	0.57
	16	本校は、各学年に応じた適切な進路指導やガイダンスを行っている。	44.1	47.1	8.78	0
	17	本校は、子どもの希望・適性に沿った進路指導を実践し、達成できている。	41.6	45.2	12.4	0.76
諸活動	18	本校は、部活動やものづくりクラブが活発で成果を上げている。	49.3	40.3	9.37	0.96
	19	本校の諸行事(球技大会・駅伝大会・体育祭など)は、充実している。	56.5	38.5	4.77	0.19
	20	本校のHR活動や生徒会活動は、主体的・積極的に行われている。	33.9	59	6.9	0.19
学校生活全般	21	子どもを本校に入学させて良かったと思っている。	67.9	27.7	4.04	0.38
	22	子どもは、在籍している学科での学びに満足している。	53.4	36.4	8.05	2.11
	23	学校の雰囲気がよく、子どもは安心して充実した学校生活を送っている。	53.2	39.4	6.5	0.96
	24	学校の様子が、子どもの話や各PTA事業、学校HP、新聞等でよくわかる。	31.5	48.8	17.4	2.29

